



# تاريخ العمارة الإسلامية في مصر

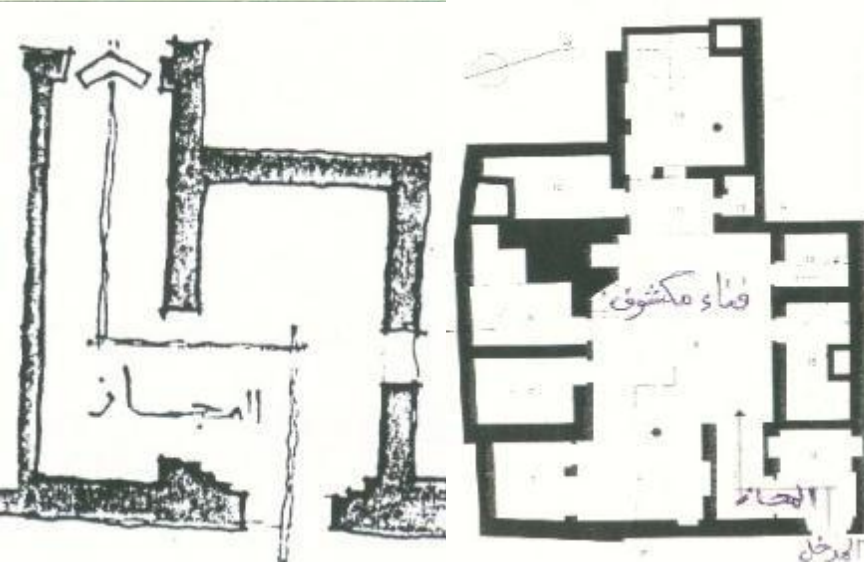
تعريفات عامة

د.م/كمال محمود كمال الجبلاوي

THE REFERENCES TO MULTIPLE SOURCES ARE TEXT & FIGURES  
(SKETCHES, DRAWINGS, PICTURES, PHOTOS,...ETC.)

ALL THE RIGHTS BELONG TO ORIGINAL AUTHORS

- ٢١- البائكة: هي عبارة عن صف من الأعمدة أو الدعامات تعلوها عقود يرتكز عليها السقف، وأحياناً يرتكز السقف على الأعمدة أو الدعامات دون العقود.
- ٢٢- الرواق (البلاطة): هو المساحة المحصورة بين بائكتين، أي بين صفين من الأعمدة أو الدعامات، سواء كان عقود البائكات في اتجاه القبلة أو عمودي على اتجاه القبلة.
- ٢٣- الظلة: هي مجموعة الأروقة أو البلاطات التي توجد بالمسجد.
- ٢٤- المجاز: هو أول ما يدخل إليه من الشارع بالببيت العربي، وهو عبارة عن ممر منكسر يؤدي إلى الصحن، وهو بالمسجد عبارة عن ممر عمودي على رواق القبلة يربط بين الصحن المكشوف والمحراب، ويكون مرتفع عن جميع البائكات.







٢٥- الأيوان: هو عبارة عن مساحة كبيرة مغطاه بقبو أو سقف خشبي يدرس فيها احدي المذاهب الأربعة (الحانفي/ الشافعي/ المالكي/ الحنبلي)، وبمقدمة الأيوان عقد مدبب.

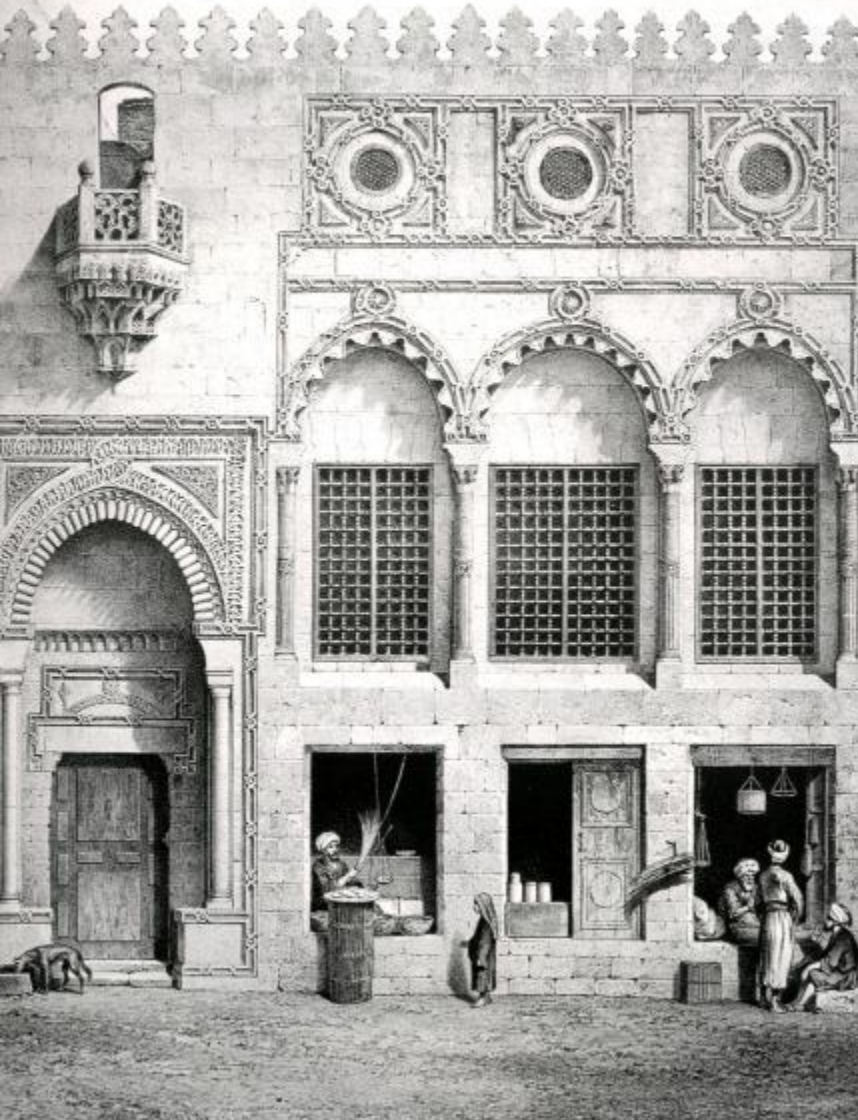






٢٧- الحوانيت:

هي الدكاكين التي توجد أسفل المسجد أو الوكالة، وهو مكان مخصص للتجارة.



THE MOSQUE OF MUHAMMAD BEY ABU ADH-DHALAB  
1788 A.D. (1774)

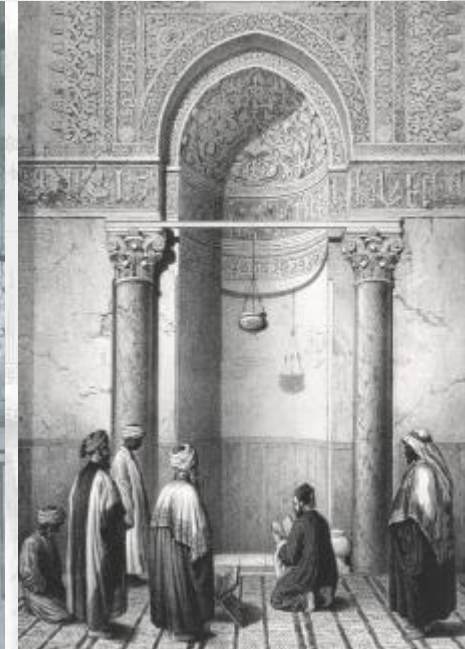
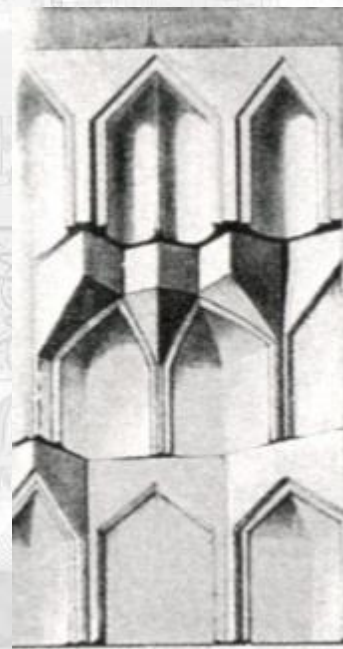
مسجد محمد بي أبو الذهب  
١١٨٨ هـ (١٧٧٤ م)

منظر عام

لوحة ١٦٥



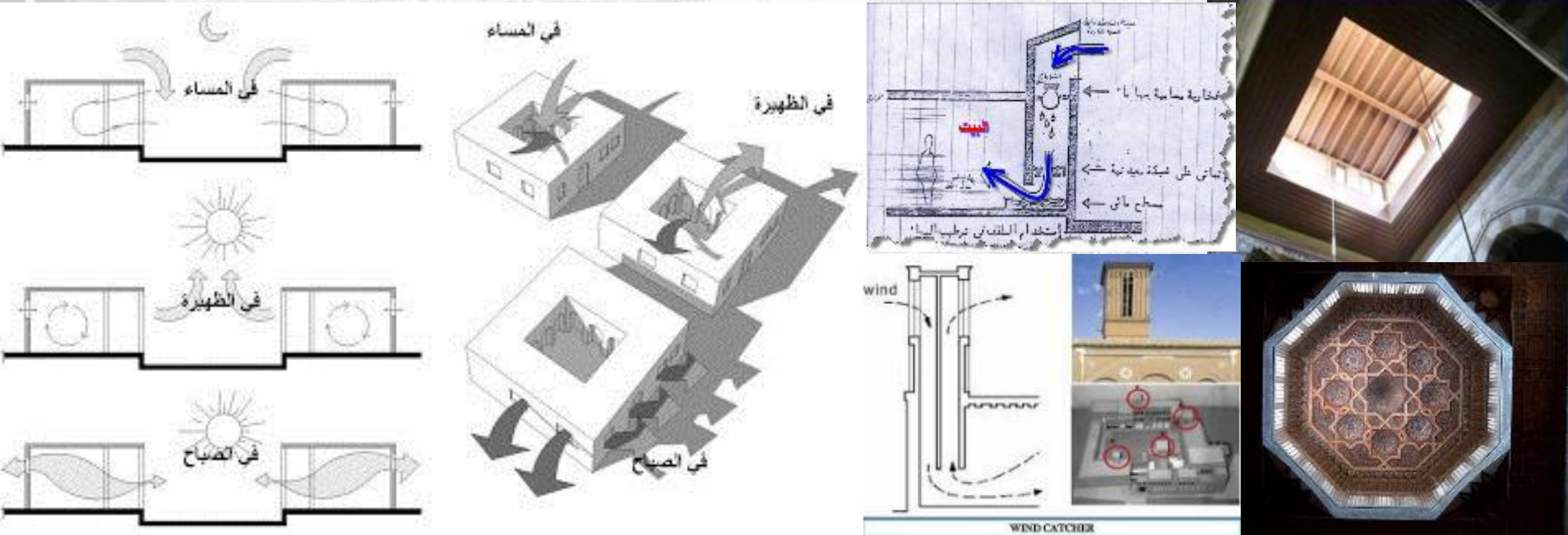
- ٢٨- المحراب: هو تجويف في المسجد بحائط القبلة يشير إلى اتجاه القبلة.
- ٢٩- المنبر: هو منصة مرتفعة تتسع لوقوف وجلوس الخطيب وهو يقع بجوار المحراب.
- ٣٠- المقرنصات: هي عبارة عن محاريب صغيرة متراصة بهدف تحويل الشكل من المربع إلى المثلث أو الدائرة، وقد تستعمل كحليات بالواجهات
- ٣١- المآذن: هو المكان المخصص لرفع الأذان بالمسجد.
- ٣٢- الأهلة: هو شكل دائري مجوف يوضع أحيانا فوق القباب والمآذن والمنابر.
- ٣٣- العشاري: هو القارب البرونزي الذي يوضع أحيانا فوق القباب أو المآذن.



٣٤- الفناء المكشوف (The patio - the courtyard)  
يوجد داخل المبنى المختلفة لتوفير الإضاءة والتهوية الطبيعية

٣٥- الملقف: (Al- malqaf or (bâdgir: bâd "wind" + gir "catcher)  
عبارة عن برج مفرغ ملحق بالمبنى لتوفير الهواء البارد بالمكان

٣٦- الشخشخة Shakshikha  
حل معماري لتغطية الفناء الأوسط المكشوف من خلال الأسقف الخشبي، ويمكن أن يكون مربعاً أو مثمناً ، ويفتح في أضلاعه النوافذ للتهوية والإضاءة.





٣٧- القبة (Dome)

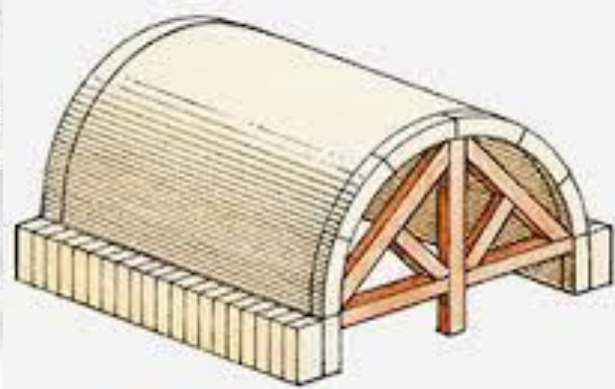
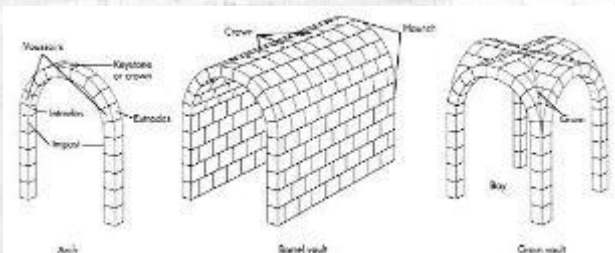
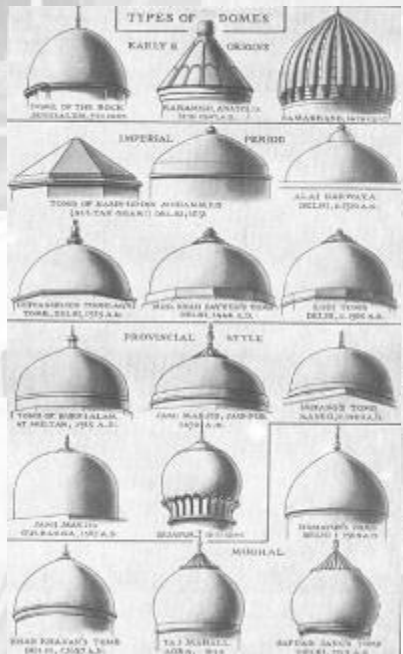
عنصر معماري كروي مصمم كحل إنشائي لتغطية المساحات الكبيرة.

٣٨- القبو (Vault)

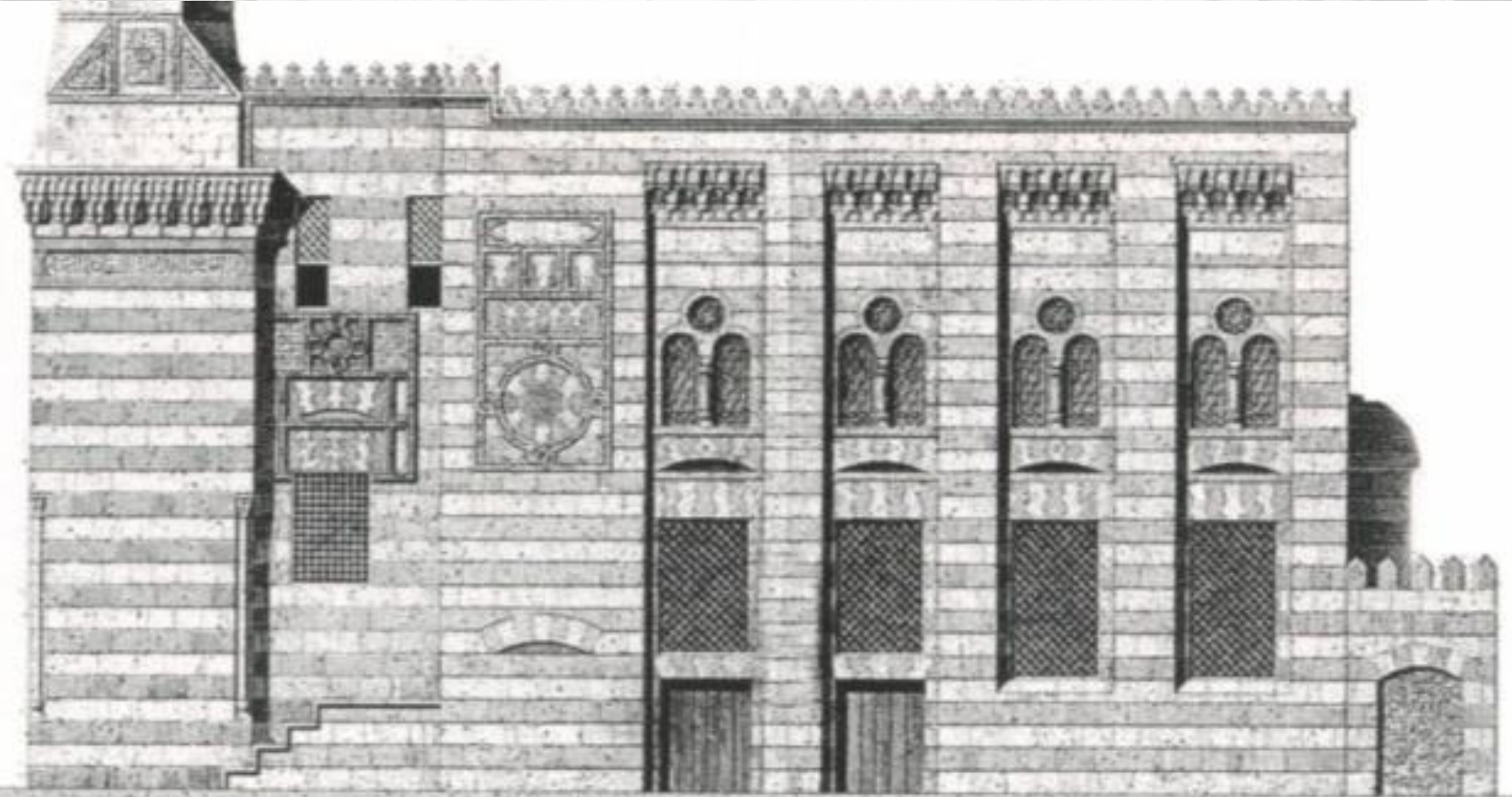
عنصر من العناصر المعمارية التي تنقل الأحمال من هيكل السقف إلى الجدران.

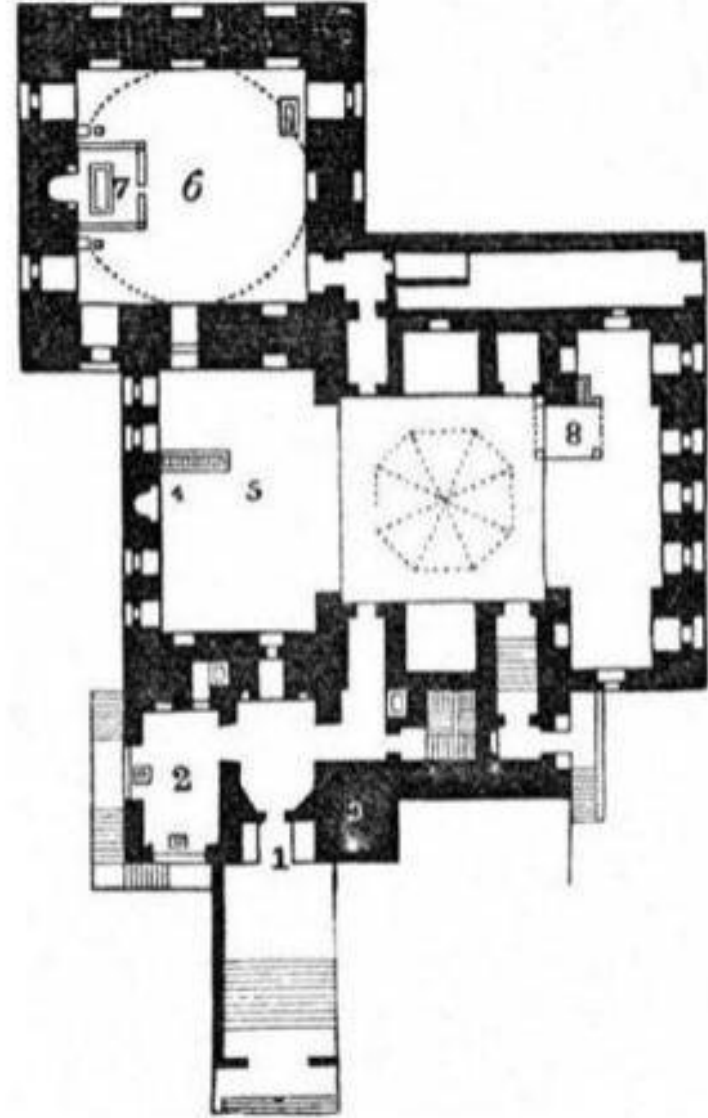
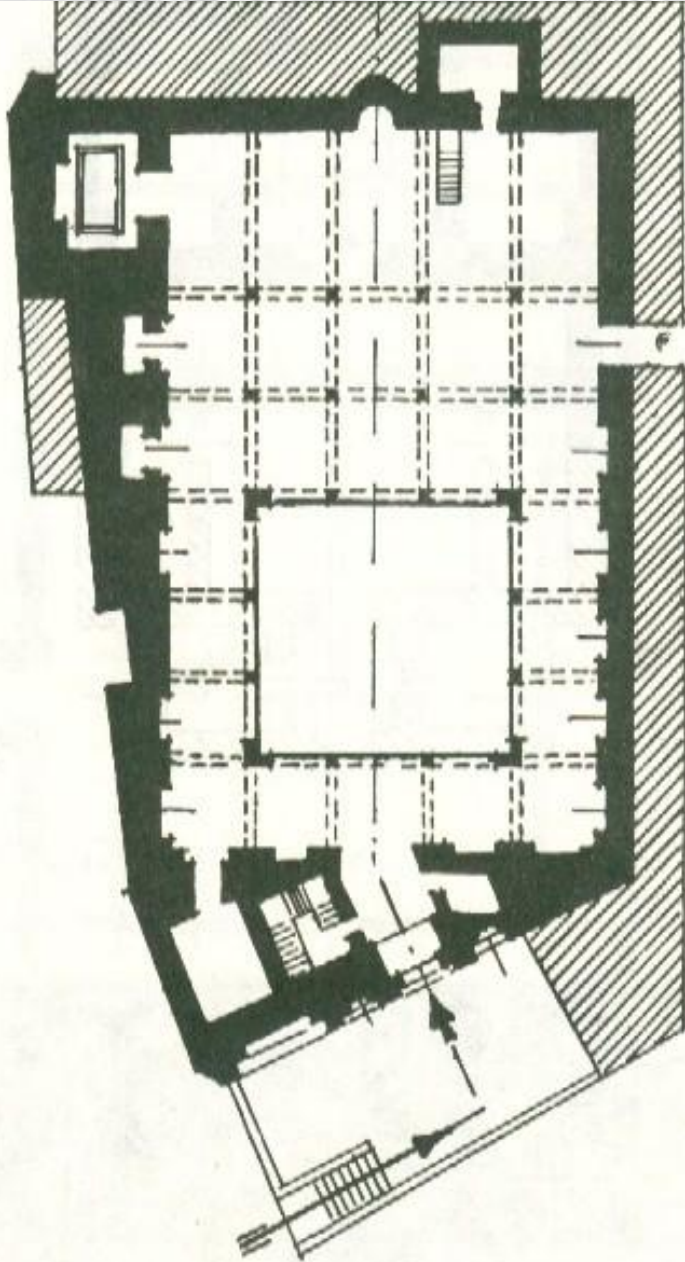
٣٩- المشربية (Al Mashrabiya)

تم تصميمها في الطوابق العلوية من الخشب، وهي مصممة للخصوصية ومعالجة البيئة.









- 1, Main entrance. 2, Lobby and cisterns for ablution.
- 3, Great minaret. 4, qibleh. 5, Minbar.
- 6, Sultan's tomb-chamber. 7, The tomb within a screen. 8, Dikka.





# تاريخ العمارة الإسلامية في مصر

تعريفات عامة

مع خالص الشكر

د.م/كمال محمود كمال الجبلاوي

THE REFERENCES TO MULTIPLE SOURCES ARE TEXT & FIGURES  
(SKETCHES, DRAWINGS, PICTURES, PHOTOS,...ETC.)

ALL THE RIGHTS BELONG TO ORIGINAL AUTHORS